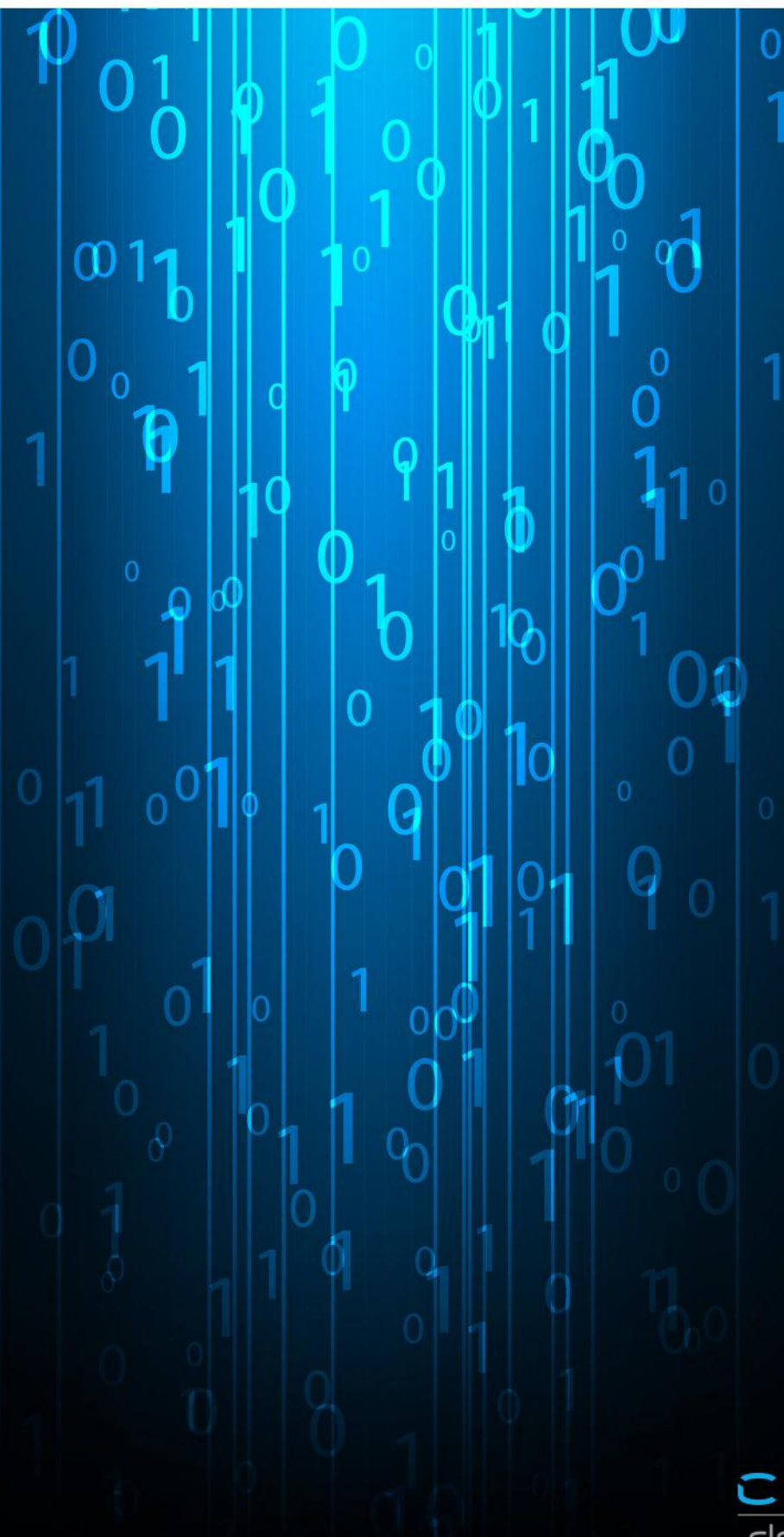


# Comara dataGrabber

---

Die Blackbox für Ihre Maschine



## Einblicke in wichtige Maschinendaten

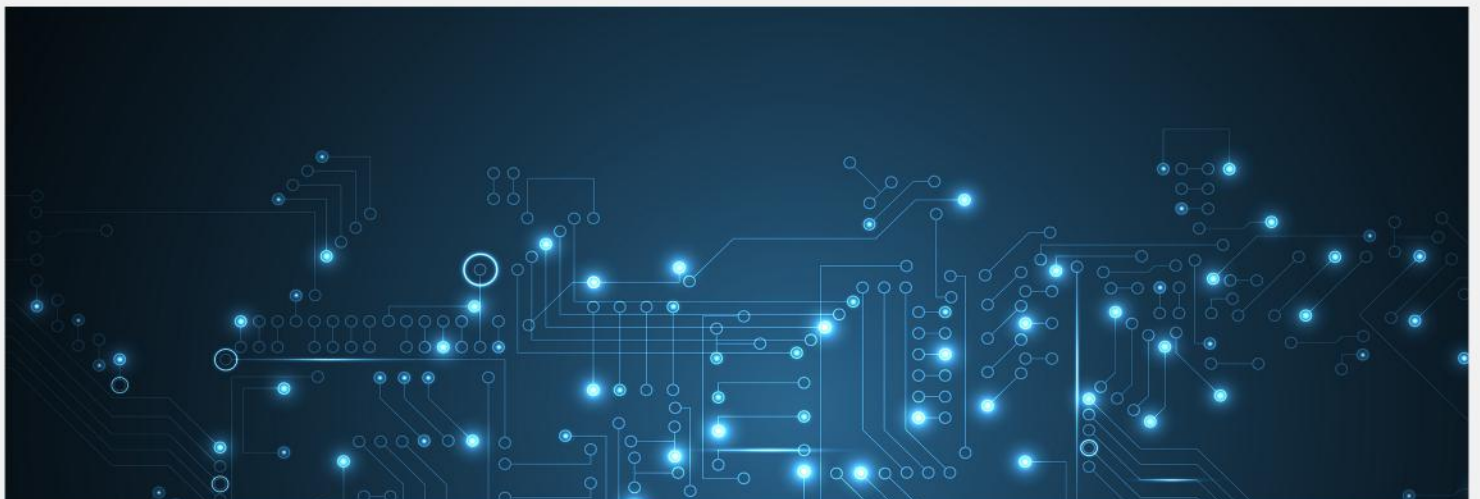
---

Comara dataGrabber ist eine Software, welche auf der Maschinen-Steuerung abläuft und aktuelle Messdaten der Steuerung in eine Datei schreibt.

Die Daten werden auf einem Speichermedium gespeichert und gehen Ihnen somit nicht verloren. Sämtliche Information und Daten, welche in der NC/PLC verfügbar sind werden gespeichert.

Die Software geht dabei sehr tief in die Steuerung und liefert dadurch mehr Information als übliche Log-Files. Erhalten Sie Informationen zu:

- Bearbeitungszeiten
- Stillstände
- Laufzeiten
- Verfügbarkeit
- Achsauslastungswerte
- Vorschübe, Drehzahlen
- Alarmprotokolle
- (Zusätzliche Sensordaten)
- (Programmierte NC-Sätze)



## Detaillierte Auswertung mit Comara sysCut

---



Zur Auswertung der Dateien steht Ihnen unsere Softwarelösung Comara sysCut zur Verfügung. Ein Expertensystem mit dem Sie Bearbeitungsprozesse bis ins Detail analysieren können.

## Vorteile

---



- Unterstützung bei Garantiefällen
- Geringe Kosten pro Maschine
- Sehr geringer Installationsaufwand
- Kostenersparnis
- Transparenz
- Dokumentation bei Abnahmen

## Einsatzbereiche

---

Comara dataGrabber wird bereits heute von zahlreichen Unternehmen aus verschiedenen Branchen eingesetzt wie z.B.



- Maschinenhersteller  
(Metall- und Holzbearbeitung)
- Versicherungen
- Gutachter
- Retrofitter
- Maschinenhändler
- (Banken)

## Systemvoraussetzungen

---



Folgende Steuerungen werden derzeit von Comara dataGrabber unterstützt (Stand 02/2018):

**Siemens SINUMERIK:**

810D / 840D pl [powerline] (PCU / eine Spindel)

840Di sl / 840D sl [solutionline] (eine Spindel)

**Fanuc** 16i/18i/21i/30i/31i/32i

**Heidenhain** iTNC530/TNC640

Zur Auswertung der Dateien wird die Softwarelösung Comara sysCut benötigt. Ebenfalls ist ein geeignetes Speichermedium notwendig.

## Kurzinfo Comara

---



- Gründung 2004
- Softwarefirma mit tiefgreifender Erfahrung in der Maschinenanbindung, Visualisierung, Analyse und Optimierung von Prozessdaten
- Produktportfolio umfasst:  
Comara appCom, Comara iCut, Comara sysCut, Comara dataGrabber, Software-Entwicklung
- Comara Produkte sind weltweit auf über **10.000 Maschinen** installiert (Stand 2018)

**Comara GmbH**

Industriestr. 21 | D-78112 St. Georgen

Phone: +49 (0)7724 9158-0

info@comara.de | www.comara.de

